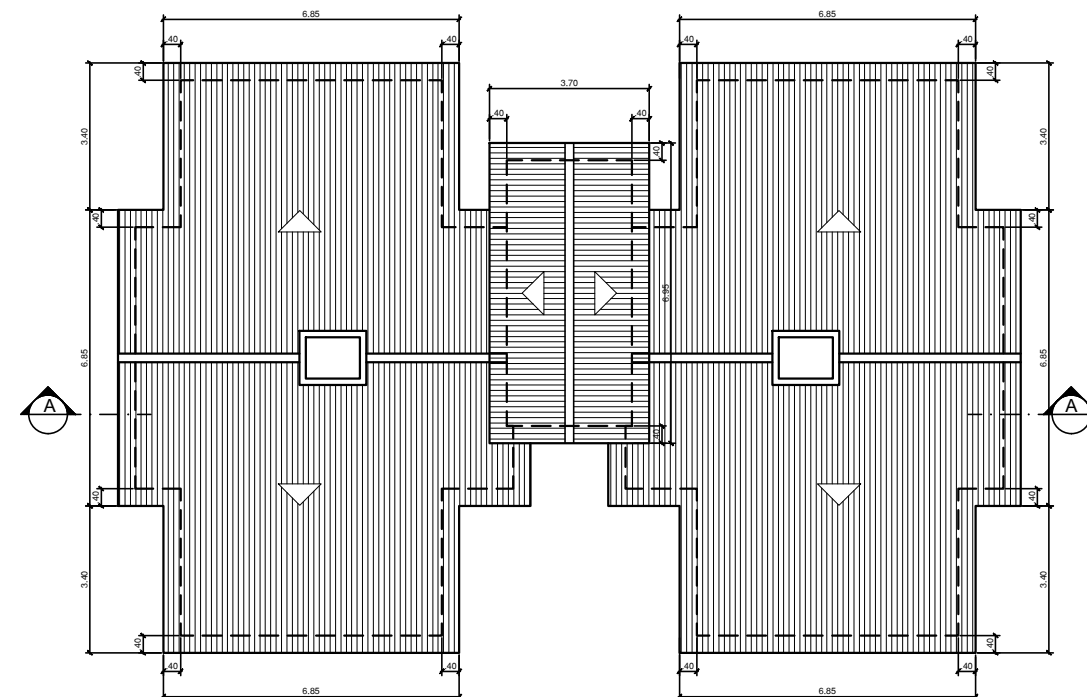
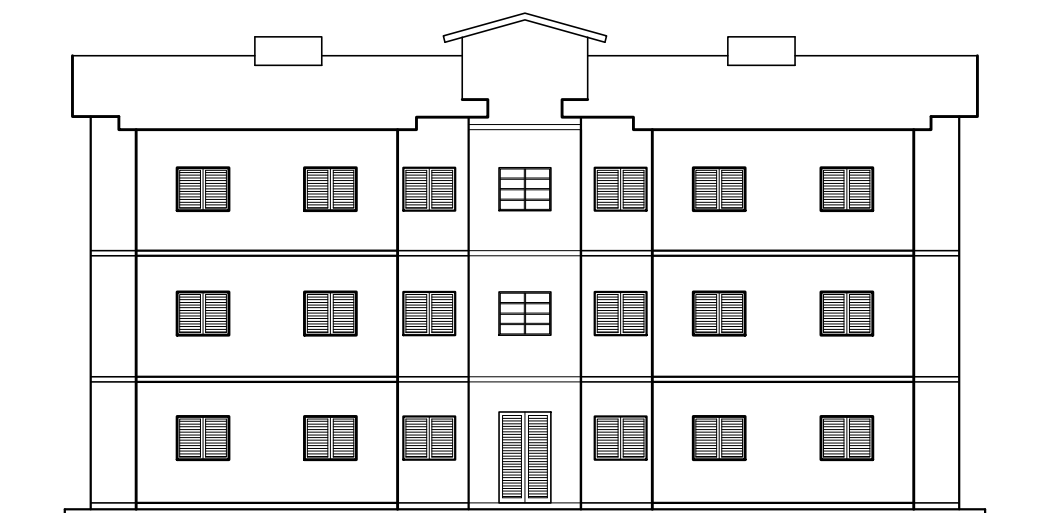


1 PLANTA BAIXA TIPO
esc 1/175



2 PLANTA DE COBERTURA
esc 1/175




3 FACHADA
esc 1/175



2 CORTE AA
esc 1/175

Quadro de Áreas			
	Área	Qtd	Total
Pavimento	204,61 m ²	3	613,83 m ²
Bloco	613,83 m ²	2	1227,66 m ²

<div>  SÃO JOSÉ DO VALE DO RIO PRETO </div> <div>Secretaria de Planejamento e Gestão</div>			
Desenho: Projeto Básico Arquitetônico do Conjunto Habitacional de Pouso Alegre			
Endereço: Estrada José Silveira de Medeiros, Pouso Alegre, São José do Vale do Rio Preto - RJ			
Data: Setembro de 2023	Escala: Indicada	Unidade: Metros (m)	Prancha: 01/02