



PREFEITURA MUNICIPAL

**SÃO JOSÉ DO VALE DO RIO PRETO**

São José pode mais!

Em parceria



**Material de Complementação  
Escolar**

**EJA FASE VII**

**14-09 a 25-09**

**Secretaria de Educação, Cultura,  
Ciência e Tecnologia**

**2020**

**GAROTA DE IPANEMA**

**TOM JOBIM**

MÚSICA

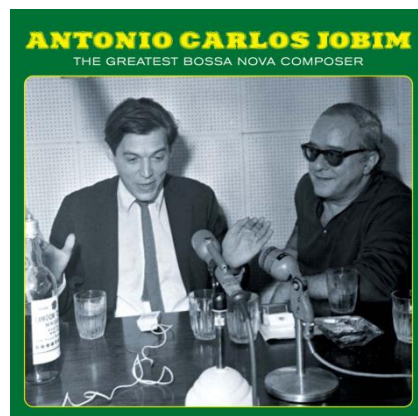
OLHA QUE COISA MAIS LINDA  
MAIS CHEIA DE GRAÇA  
É ELA, MENINA  
QUE VEM E QUE PASSA  
NUM DOCE BALANÇO  
A CAMINHO DO MAR

MOÇA DO CORPO DOURADO  
DO SOL DE IPANEMA  
O SEU BALANÇADO É MAIS QUE UM POEMA  
É A COISA MAIS LINDA QUE EU JÁ VI PASSAR

AH, POR QUE ESTOU TÃO SOZINHO?  
AH, POR QUE TUDO É TÃO TRISTE?  
AH, A BELEZA QUE EXISTE  
A BELEZA QUE NÃO É SÓ MINHA  
QUE TAMBÉM PASSA SOZINHA

AH, SE ELA SOUBESSE  
QUE QUANDO ELA PASSA  
O MUNDO INTEIRINHO SE ENCHE DE GRAÇA  
E FICA MAIS LINDO  
POR CAUSA DO AMOR

**AQUI TEM**  
*Lingua Portuguesa*



**QUER OUVIR  
A MÚSICA?**

**ACESSE O  
LINK  
ABAIXO!**

<https://www.youtube.com/watch?v=KJzBxJ8ExRk>

**ATIVIDADE 1**

O ANDAR DA GAROTA DE IPANEMA “**ERA UM DOCE BALANÇO, A CAMINHO DO MAR, E O SEU BALANÇADO ERA MAIS QUE UM POEMA**”.

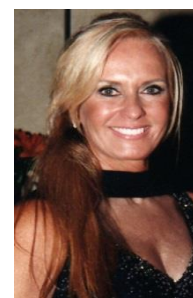
QUAL DAS OPÇÕES ABAIXO MAIS SE APROXIMA DO SENTIMENTO PRESENTE NESTE TRECHO DA MÚSICA?

- ( A ) MEDO.      ( B ) ADMIRAÇÃO.      ( C ) ANSIEDADE.

**ATIVIDADE 2**

HELÔ PINHEIRO É APRESENTADORA, EMPRESÁRIA E EX-MODELO BRASILEIRA. FICOU CONHECIDA POR TER SIDO A MUSA INSPIRADORA DE TOM JOBIM E VINICIUS DE MORAES PARA A CANÇÃO "GAROTA DE IPANEMA", QUE PROJETOU A BOSSA NOVA INTERNACIONALMENTE. O QUE ENCANTOU VINICIUS E TOM?

- ( A ) A BELEZA DE HELÔ PINHEIRO.  
( B ) A BELEZA DA PRAIA DE IPANEMA.  
( C ) A BELEZA DO CALÇADÃO.



[https://pt.wikipedia.org/wiki/Ficheiro:Helô\\_Pinheiro.jpg](https://pt.wikipedia.org/wiki/Ficheiro:Helô_Pinheiro.jpg)

HELÔ PINHEIRO

**A BREVE HISTÓRIA DA MÚSICA**

O ANO É 1962 E OS MÚSICOS TOM JOBIM E VINICIUS DE MORAES CAMINHAVAM TRANQUILAMENTE PELA **PRAIA DE IPANEMA**, QUANDO SE DEPARARAM COM UMA CENA, APARENTEMENTE, COMUM. UMA BELA MOÇA CAMINHAVA PELA AREIA E TRILHAVA SEU CAMINHO ATÉ O MAR.

APESAR DE SER UMA COISA NORMAL, JÁ QUE OUTRAS PESSOAS COMPARTILHAVAM O LOCAL, A BELEZA ESTONTEANTE DA JOVEM CHAMOU A ATENÇÃO DOS COMPOSITORES, QUE PRONTAMENTE DECIDIRAM COMPÔR UMA CANÇÃO PARA REGISTRAR O MOMENTO.

NASCIA ALI UMA DAS MAIORES MÚSICAS BRASILEIRAS, CONCEBIDA PELO SIMPLES ANDAR DE UMA BELA JOVEM NO BAIRRO DE IPANEMA, UM DOS MELHORES CENÁRIOS DO LITORAL CARIOCA.

<https://invexo.com.br/blog/historia-garota-de-ipanema/>

<https://publicdomainvectors.org/>



## VAMOS CONVERSAR UM POUCO SOBRE DIVERSIDADE ÉTNICA NO BRASIL?



OS CONCEITOS DE RAÇA E ETNIA SÃO CONFUNDIDOS INÚMERAS VEZES, MAS EXISTEM DIFERENÇAS SUTIS ENTRE AMBOS.

**RAÇA** ENGLOBA CARACTERÍSTICAS FENOTÍPICAS, COMO A COR DA PELE, E **ETNIA** TAMBÉM COMPREENDE FATORES CULTURAIS, COMO A NACIONALIDADE, AFILIAÇÃO TRIBAL, RELIGIÃO, LÍNGUA E AS TRADIÇÕES DE UM DETERMINADO GRUPO.

[https://www.scielo.br/scielo.php?script=sci\\_arttext&pid=S2176-](https://www.scielo.br/scielo.php?script=sci_arttext&pid=S2176-94512010000300015#:~:text=Esses%20dois%20conceitos%20(ra%C3%A7a%20e,trad%C3%A7%C3%B5es%20de%20um%20determinado%20grupo.)

[94512010000300015#:~:text=Esses%20dois%20conceitos%20\(ra%C3%A7a%20e,trad%C3%A7%C3%B5es%20de%20um%20determinado%20grupo.](https://www.scielo.br/scielo.php?script=sci_arttext&pid=S2176-94512010000300015#:~:text=Esses%20dois%20conceitos%20(ra%C3%A7a%20e,trad%C3%A7%C3%B5es%20de%20um%20determinado%20grupo.)



### ATIVIDADE 3

VOCÊ SABIA QUE HAVIA DIFERENÇA ENTRE OS CONCEITOS DE RAÇA E ETNIA?

( ) SIM.

( ) NÃO.

AQUI TEM  
Matemática

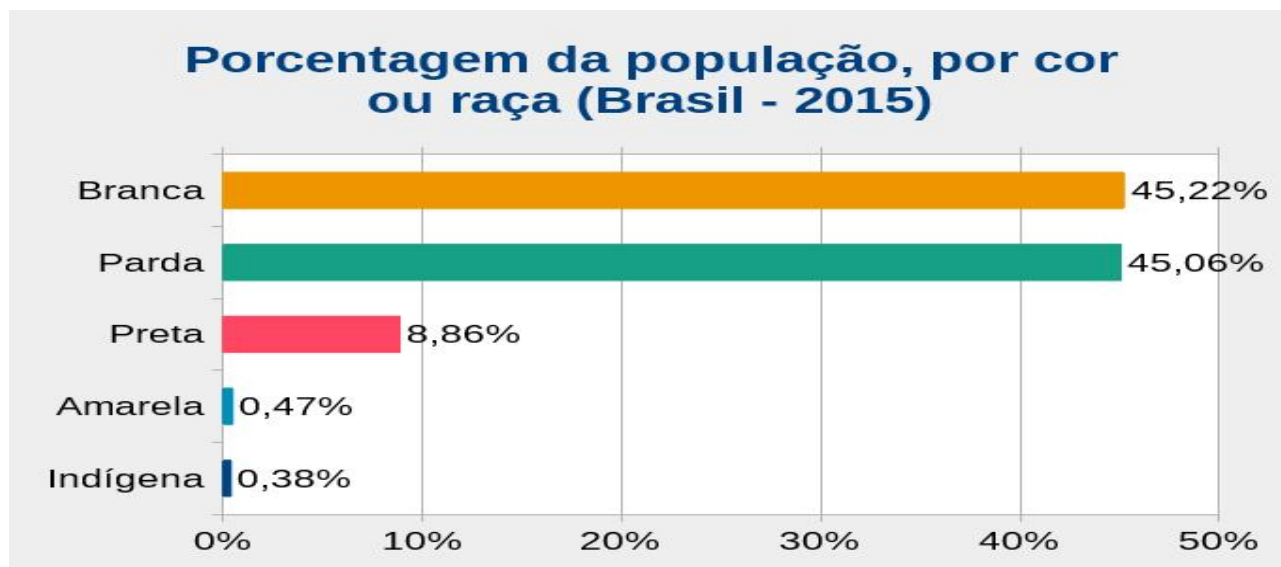


25 DE JULHO – DIA DA MULHER NEGRA



ATIVIDADE 4

DE ACORDO COM DADOS DA PESQUISA NACIONAL POR AMOSTRA DE DOMICÍLIOS (PNAD) 2015, 45,22% DOS BRASILEIROS SE DECLARAM COMO BRANCOS, 45,06% COMO PARDOS, 8,86% COMO PRETOS, 0,47% COMO AMARELOS E 0,38% COMO INDÍGENAS.



Fonte: IBGE, Pesquisa Nacional por Amostra de Domicílios (PNAD) 2015

OBSERVANDO O GRÁFICO **PORCENTAGEM DA POPULAÇÃO, POR COR OU RAÇA DE 2015**, MARQUE A RESPOSTA CERTA:

A) A MAIOR PORCENTAGEM DA POPULAÇÃO SE DECLARA:

( ) BRANCA.      ( ) PARDA.

B) A MENOR PORCENTAGEM SE DECLARA:

( ) INDÍGENA.      ( ) AMARELA.

HOJE COMEÇAREMOS COM UM SAMBINHA DE TOM JOBIM!  
O SAMBA REPRESENTA NOSSO POVO!  
TRABALHADOR E QUE AMA A MÚSICA BRASILEIRA.

## SAMBA DE UMA NOTA SÓ

ANTÔNIO CARLOS JOBIM

EIS AQUI ESTE SAMBINHA FEITO NUMA NOTA SÓ  
OUTRAS NOTAS VÃO ENTRAR, MAS A BASE É UMA  
SÓ  
ESTA OUTRA É CONSEQUÊNCIA DO QUE ACABO DE  
DIZER  
COMO EU SOU A CONSEQUÊNCIA INEVITÁVEL DE  
VOCÊ  
QUANTA GENTE EXISTE POR AÍ QUE FALA TANTO E  
NÃO DIZ NADA  
OU QUASE NADA

JÁ ME UTILIZEI DE TODA A ESCALA  
E NO FINAL NÃO SOBROU NADA  
NÃO DEU EM NADA  
E VOLTEI PRA MINHA NOTA COMO EU VOLTO PRA  
VOCÊ  
VOU CONTAR COM A MINHA NOTA COMO EU GOSTO  
DE VOCÊ  
E QUEM...

<https://www.letras.mus.br/tom-jobim/49064/>

AQUI TEM

Língua Portuguesa



<https://pixabay.com/>

QUER OUVIR  
A MÚSICA?

ACESSE O  
LINK  
ABAIXO!

<https://www.youtube.com/watch?v=naeq6fFmDpl>

**ATIVIDADE 1**

EXPLIQUE A EXPRESSÃO DESTACADA NO VERSO ABAIXO:

“E NO FINAL NÃO SOBROU NADA, **NÃO DEU EM NADA**”

---



---



---

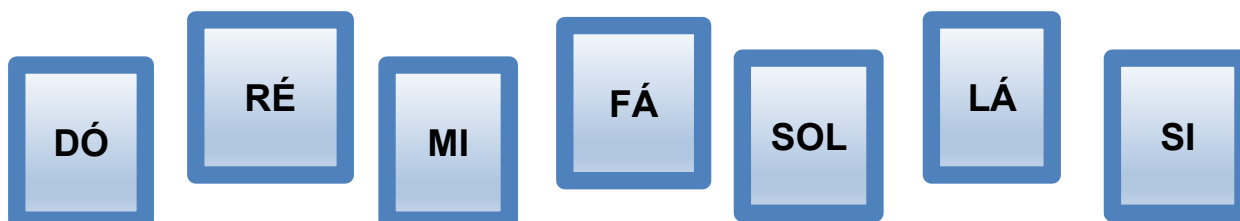
**Você  
sabia?**

**NOTAS MUSICAIS** SÃO OS ELEMENTOS MÍNIMOS DE UM SOM. QUANDO UMA CORDA VIBRA, ELA MOVIMENTA AS MOLÉCULAS DE AR AO SEU REDOR [...]. O OUVIDO HUMANO CAPTA ESSA VIBRAÇÃO DO AR E A PROCESSA, ATRIBUINDO UM SOM AO CÉREBRO.

<https://www.descomplicandoamusica.com/notas-musicais/>

**ATIVIDADE 2**

MARQUE UM X NAS NOTAS MUSICAIS QUE, QUANDO EMPREGADAS SOZINHAS, TÊM SIGNIFICADO:



**PARA VOCÊ  
CONHECER!**



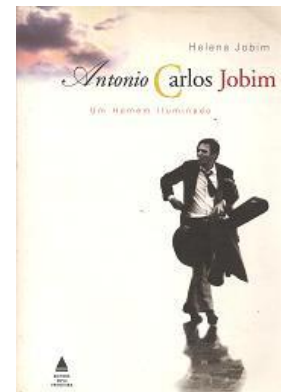
[https://commons.wikimedia.org/wiki/File:Escala\\_maior\\_e\\_relativa\\_menor.jpg](https://commons.wikimedia.org/wiki/File:Escala_maior_e_relativa_menor.jpg)

**UM POUCO DA VIDA DE TOM JOBIM**

**AQUI TEM**  
*Matemática*

**ANTÔNIO CARLOS BRASILEIRO DE ALMEIDA**

**JOBIM** NASCEU NO DIA 27 DE JANEIRO DE 1927, EM UMA CASA LOCALIZADA NA RUA CONDE DE BONFIM, NO BAIRRO DA TIJUCA, ZONA NORTE DO RIO DE JANEIRO. O MÚSICO NASCEU EM SUA CASA, EM UM PARTO REALIZADO PELA MESMA PESSOA QUE TROUXE O SAMBISTA E COMPOSTOR **NOEL ROSA** AO MUNDO, CONFORME REVELA O LIVRO *ANTÔNIO CARLOS JOBIM, UM HOMEM ILUMINADO*, DE HELENA JOBIM.



<https://www.galeriaartefactual.com.br/>

<https://brasilecola.uol.com.br/biografia/tom-jobim.htm>

**ATIVIDADE 3**

REESCREVA A DATA DE NASCIMENTO DE TOM JOBIM

**ATIVIDADE 4**

QUAL A OUTRA FORMA DE ESCREVER A DATA DE NASCIMENTO DE TOM JOBIM?

**ATIVIDADE 5**

TOM JOBIM FALECEU EM 08/12/1994. QUANTOS ANOS ELE TINHA AO FALECER?

CÁLCULO



# CAÇA-PALAVRA

ATIVIDADE 6

VAMOS PROCURAR ALGUMAS MÚSICAS DE TOM JOBIM?

COPACABANA

CORCOVADO

INSENSATEZ

LUIZA

SOLIDÃO



**ATENÇÃO!**

AS PALAVRAS DESTE CAÇA-PALAVRA ESTÃO ESCONDIDAS  
NA HORIZONTAL E VERTICAL, SEM PALAVRAS AO CONTRÁRIO.

N	L	U	I	Z	A	S	N	U	R	D	T	H	I	A	F	T	E
A	Y	R	N	S	B	I	O	D	A	H	H	S	R	M	L	W	P
L	O	N	S	R	E	E	C	O	P	A	C	A	B	A	N	A	T
A	B	H	E	O	P	O	T	F	N	E	T	E	S	T	S	D	T
H	S	D	N	P	S	I	A	E	C	O	R	C	O	V	A	D	O
I	T	N	S	E	D	O	S	O	L	K	I	E	L	M	D	S	M
K	P	I	A	C	H	A	S	E	I	R	E	A	I	E	D	I	T
A	S	D	T	H	O	O	E	T	O	O	P	N	D	W	R	N	E
E	E	F	E	E	O	O	A	H	A	S	A	N	Ã	O	S	N	J
A	D	L	Z	S	P	E	I	T	Y	A	H	E	O	D	H	U	I
S	M	P	S	S	L	E	M	E	G	I	O	I	N	N	E	C	P
M	N	G	U	A	T	D	E	P	S	T	S	N	S	T	A	I	E